



針金式直感ポーズ人形  
ぷらりん 組み立て方法



たべごろさいん。

## □ぷらりん特徴

- 関節に針金を使用する。
- 直感的にポーズが作れる。
- パーツ模様がブロックになっている。
- 素材がナイロンだと鉛筆でアタリの線が描ける。
- 消しゴムで消せる。(練り消しゴムなど)

## □組み立てに用意するもの□

- 「アルミ針金0.9mm」を用意してください。
- 他にニッパー、ペンチ。
- 針金を切断、調整するのに使います。

## ■ご注意■

- 針金の取り扱いには十分注意して組み立ててください。
- パーツが小さいので小さいお子さんがいる方は子供の手の届かないところで保管・管理してください。
- けがなどされた場合責任をとることは出来ません。

たべごろさいん。



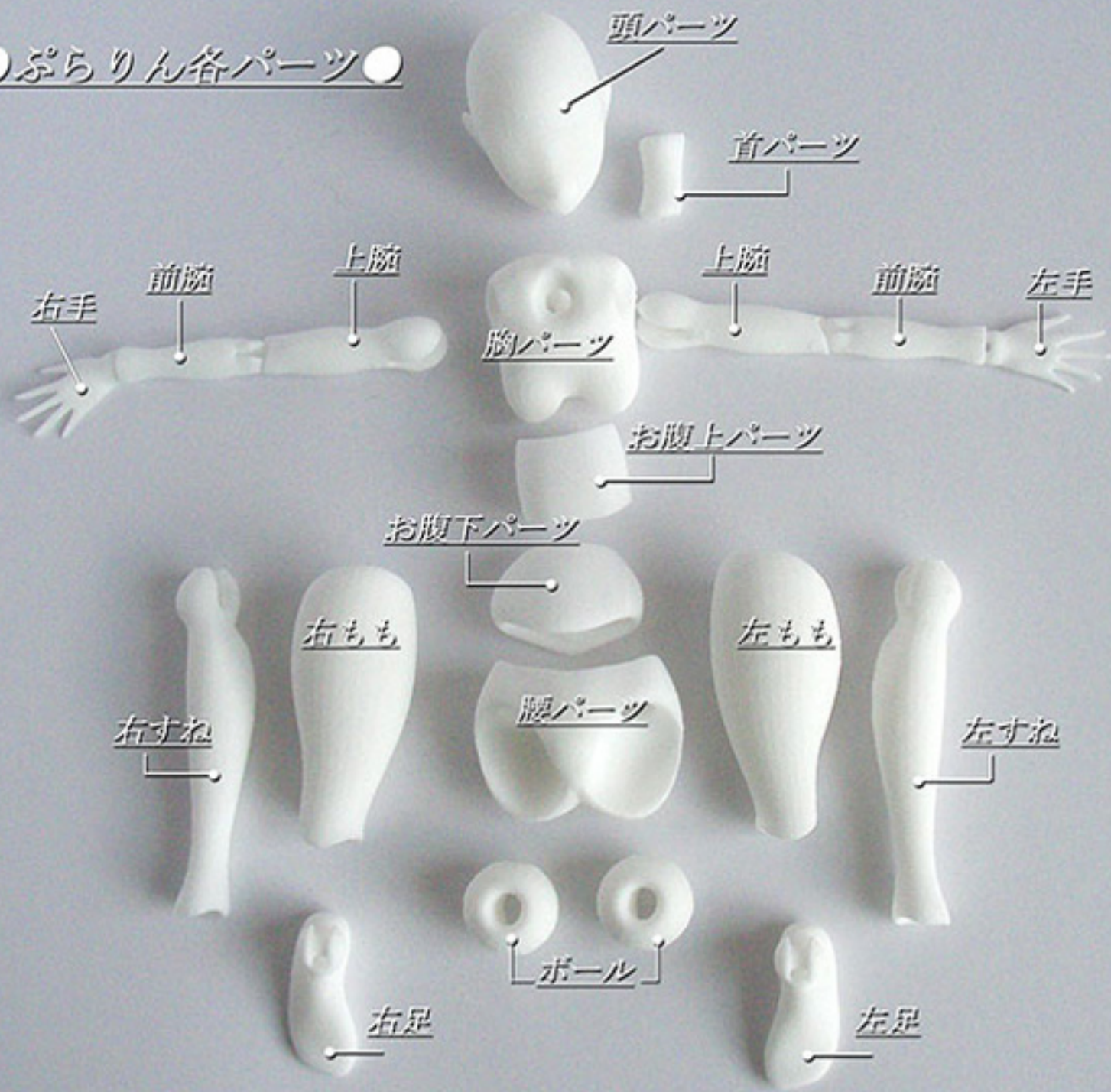
パーツが目詰まりをしている場合があります。



つま楊枝などで突くと取れます。

その際細かい粉が出ますので  
ティッシュなどを下に敷くと汚れずに済みます。

●ぷらりん各パーツ●

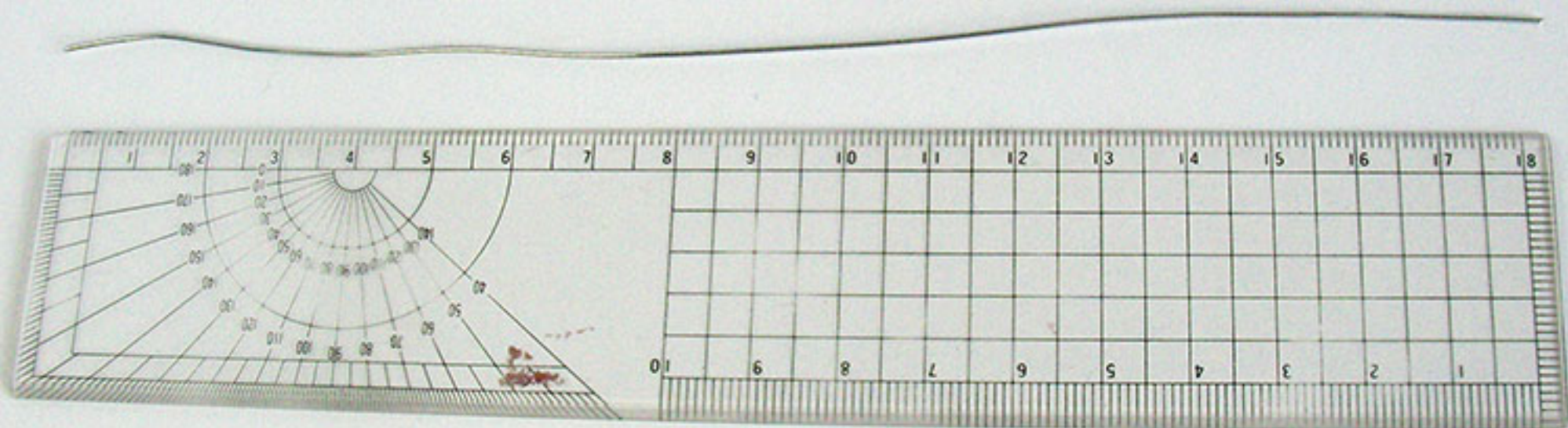


□商品はこのような状態で届きます。

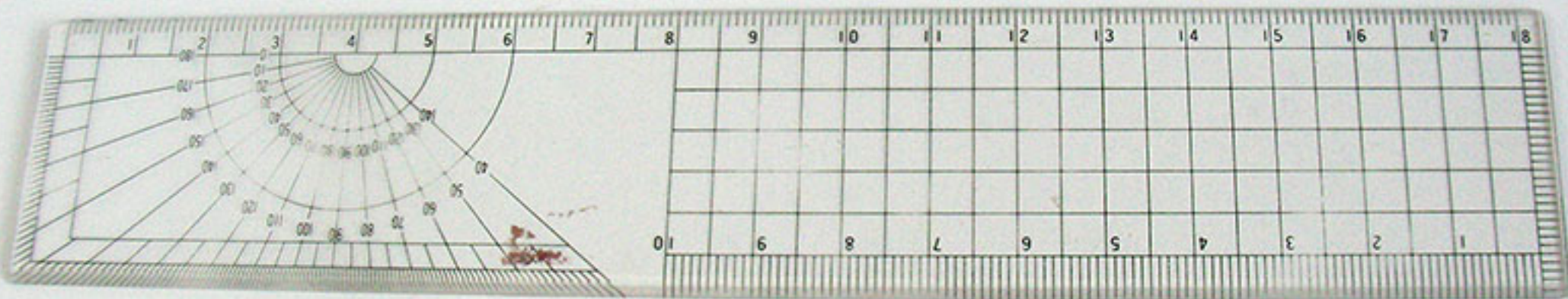


□ランナーから各パーツを切り離してください。

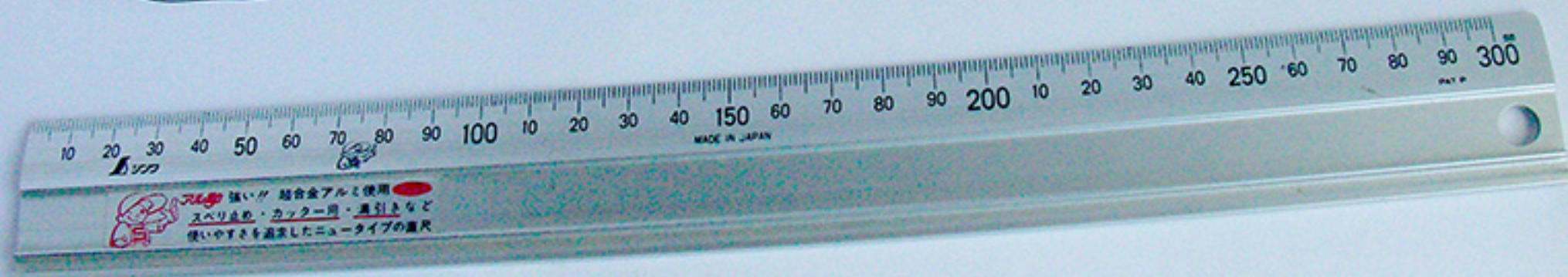
・足パーツ用の針金を15cm~18cmを二本用意します。



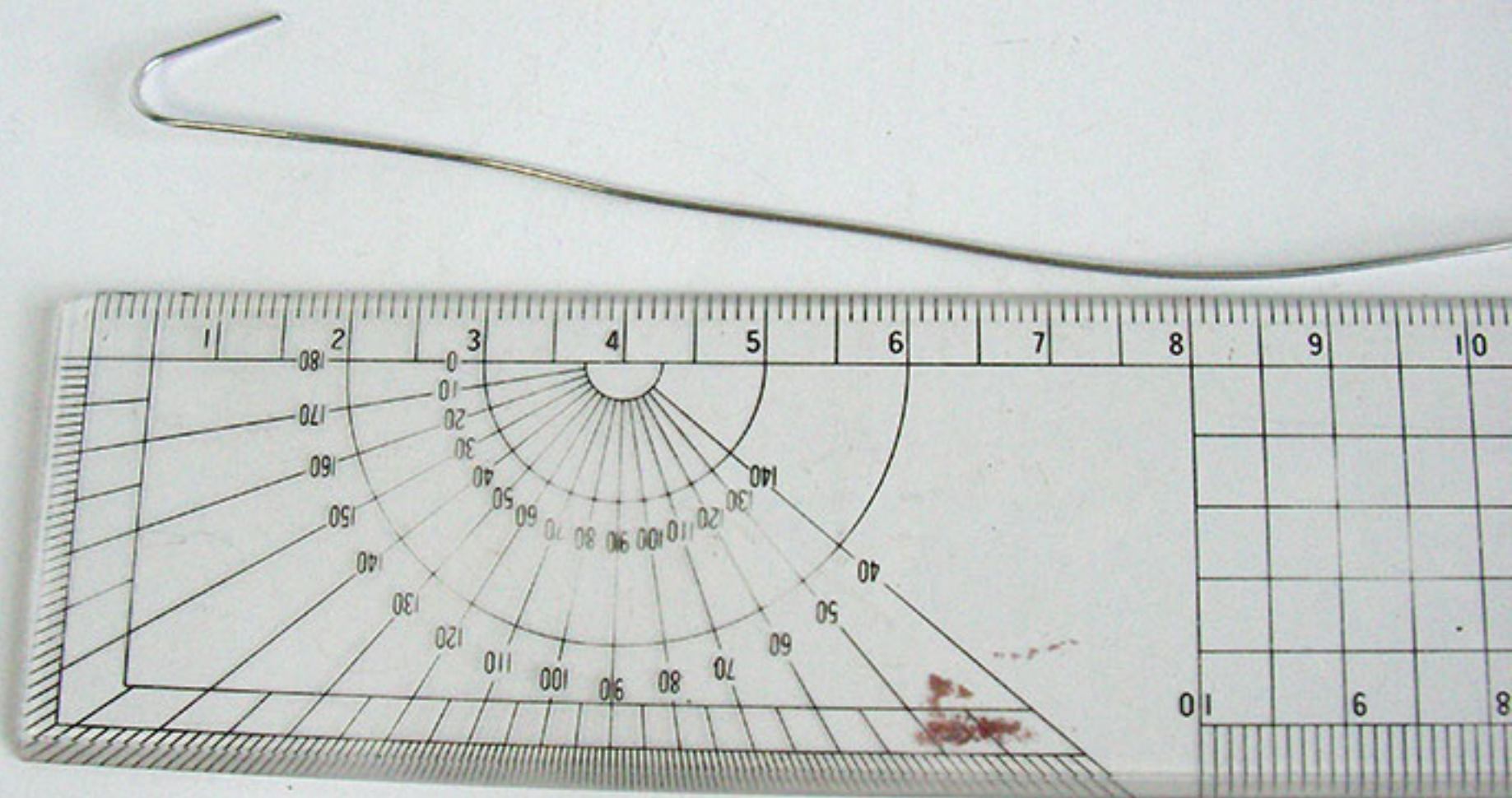
・腕パーツ用の針金を12cm~14cmを二本用意します。



・胴体パーツ用の針金を25cm～30cmを一本用意します。  
好みに長くしてください。

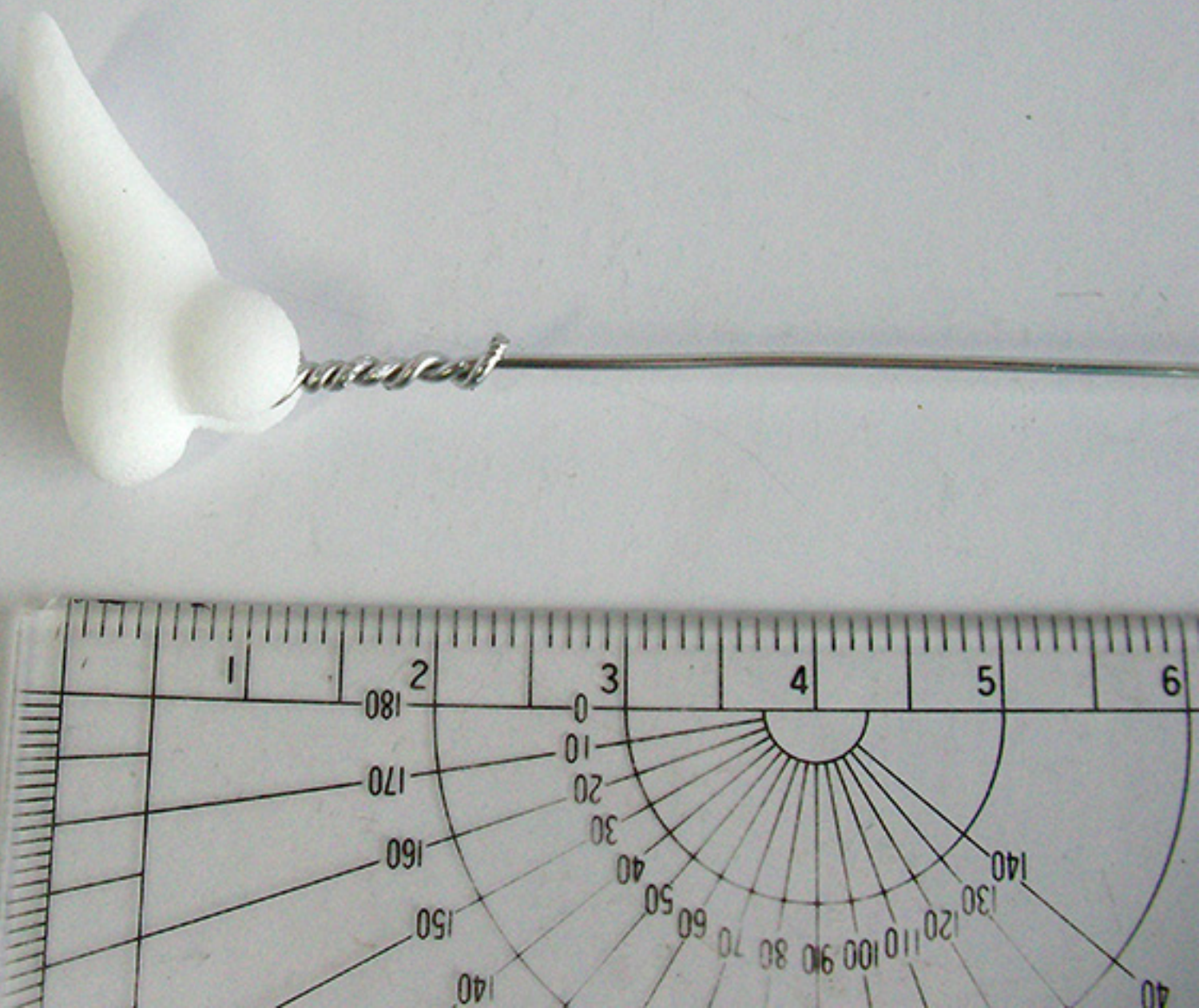


○足首に針金を通すために  
針金の先端を少し丸めて折り曲げます。

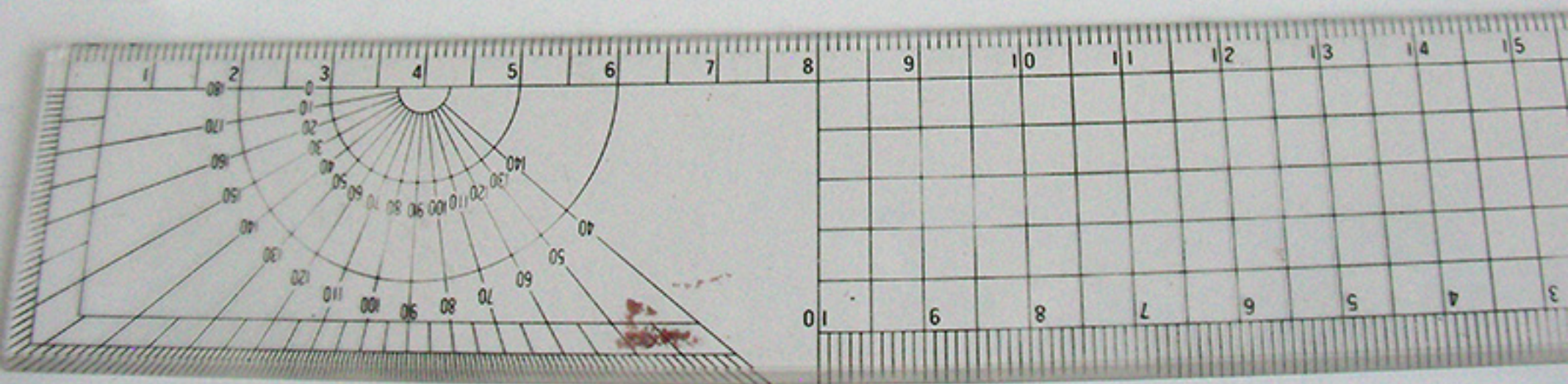
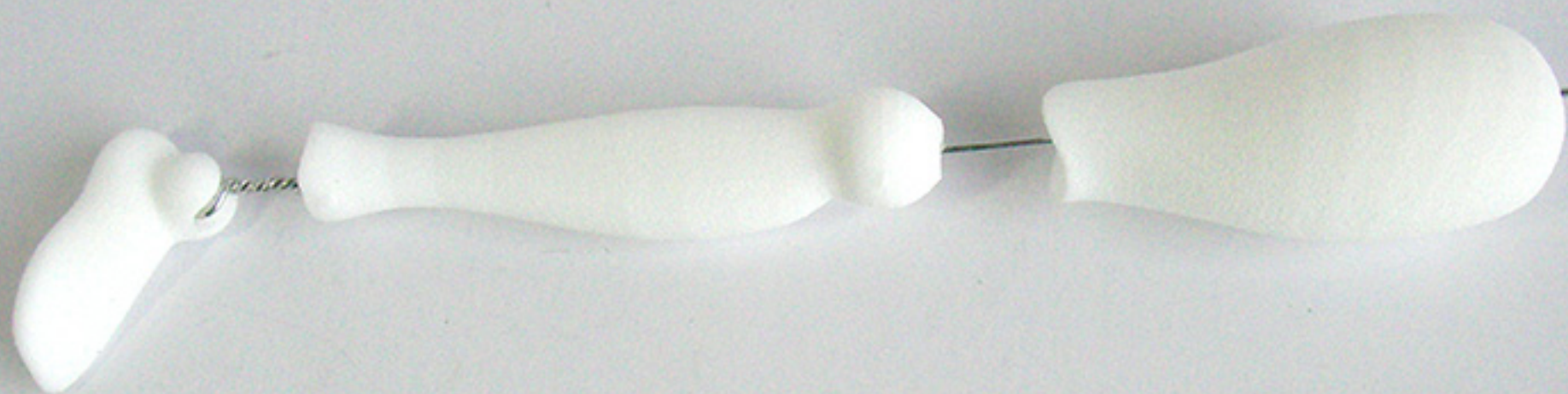




・足首に通した針金を1cmほど残し  
ねじって固定します。多少きつめがいいです。



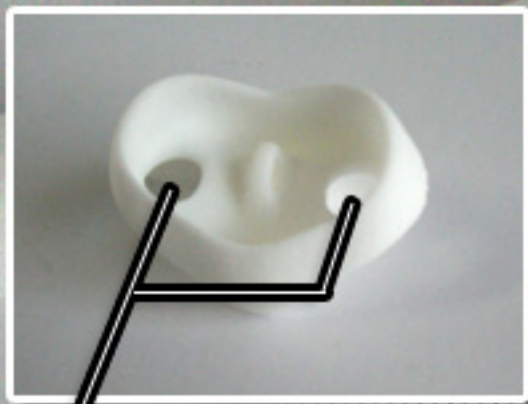
・足首に通した針金にスネ・モモと  
パーツを差し込んでいきます。



○二対組み立てた足パーツに切れ込みのある方を下にして  
ボールパーツを差し込みます。



・両足を腰パーツに針金を通します。



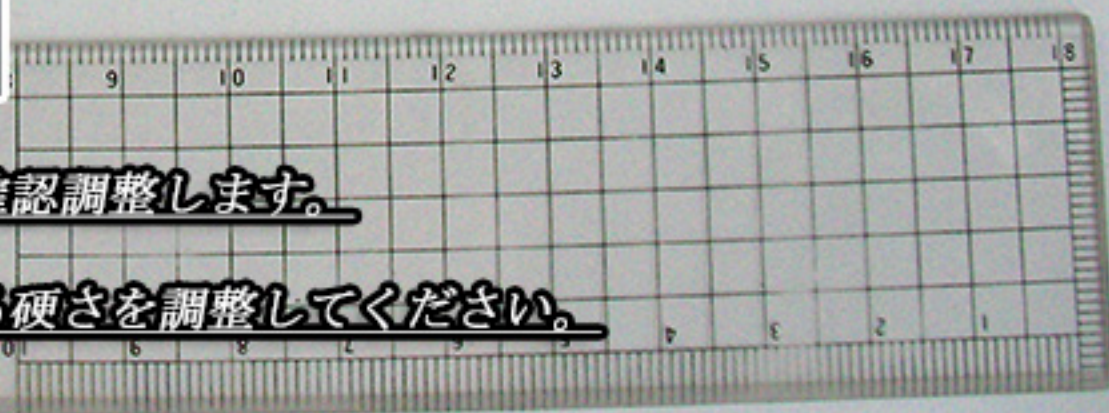
この穴に通します。

・腰パーツに通した針金を纏めます。



針金をまとめながら両足の可動範囲を確認調整します。

前後左右、お好みの範囲で針金の纏める硬さを調整してください。

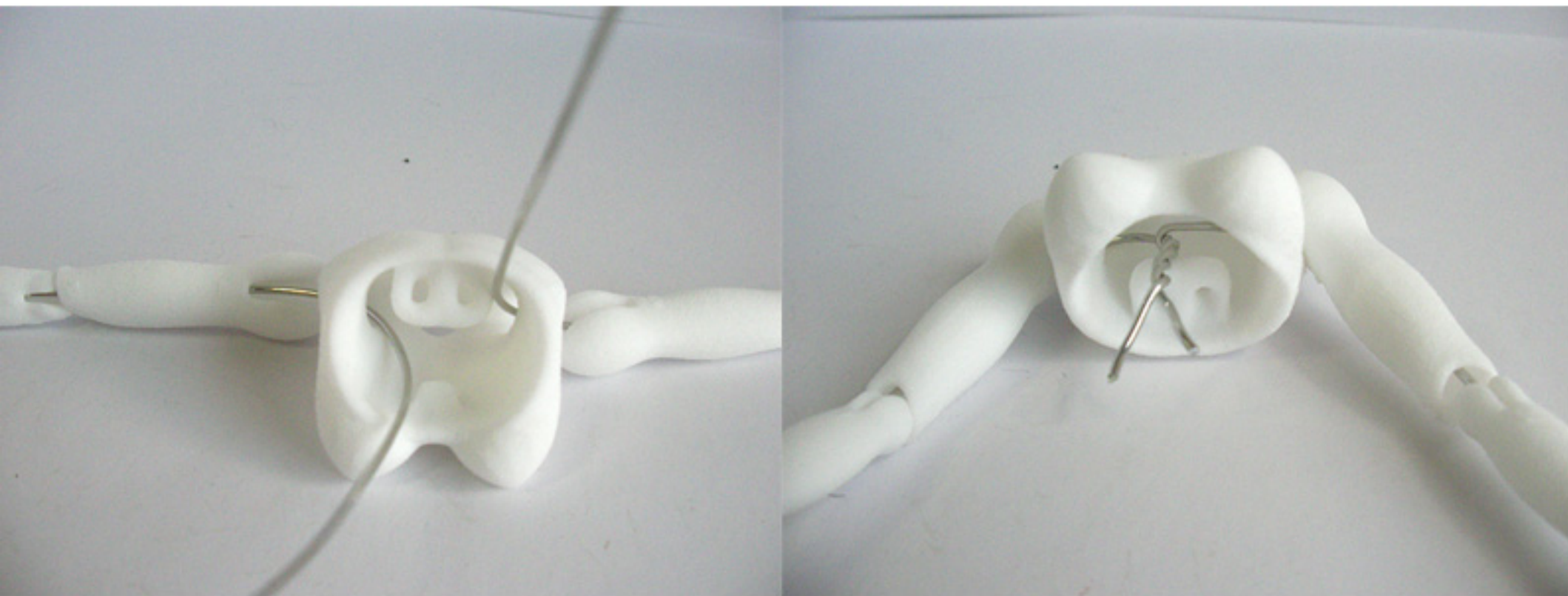


・腕パーツを作ります。(二組)



手のパーツに足パーツと同じよう  
針金を1cmほど余らせて纏めます。  
残りの針金に前腕・上腕と差し込みます。

・針金を通した腕パーツを胸パーツに通し纏めます。

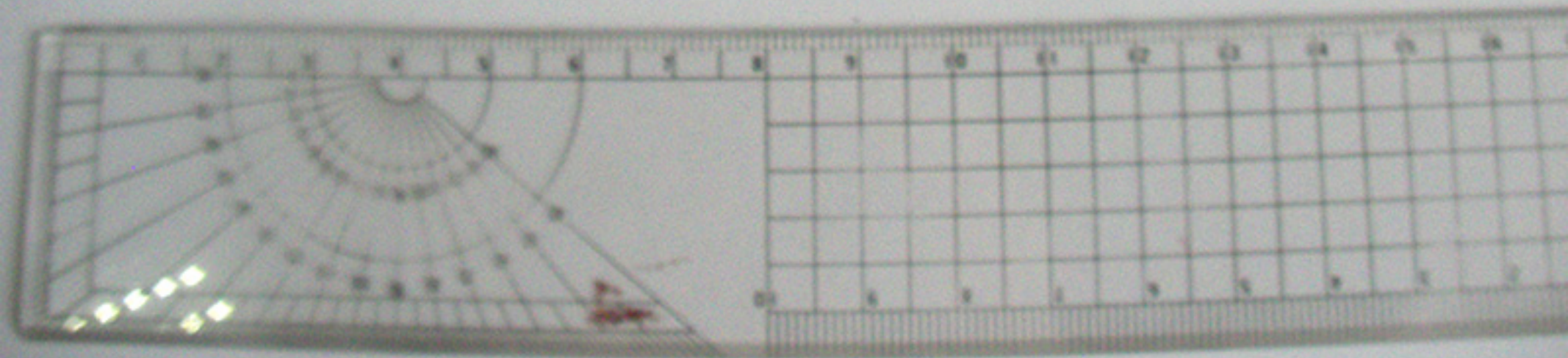


胸を通し纏めながら可動範囲を確認調整します。

前後左右、お好みの範囲で針金の纏める硬さを調整してください。

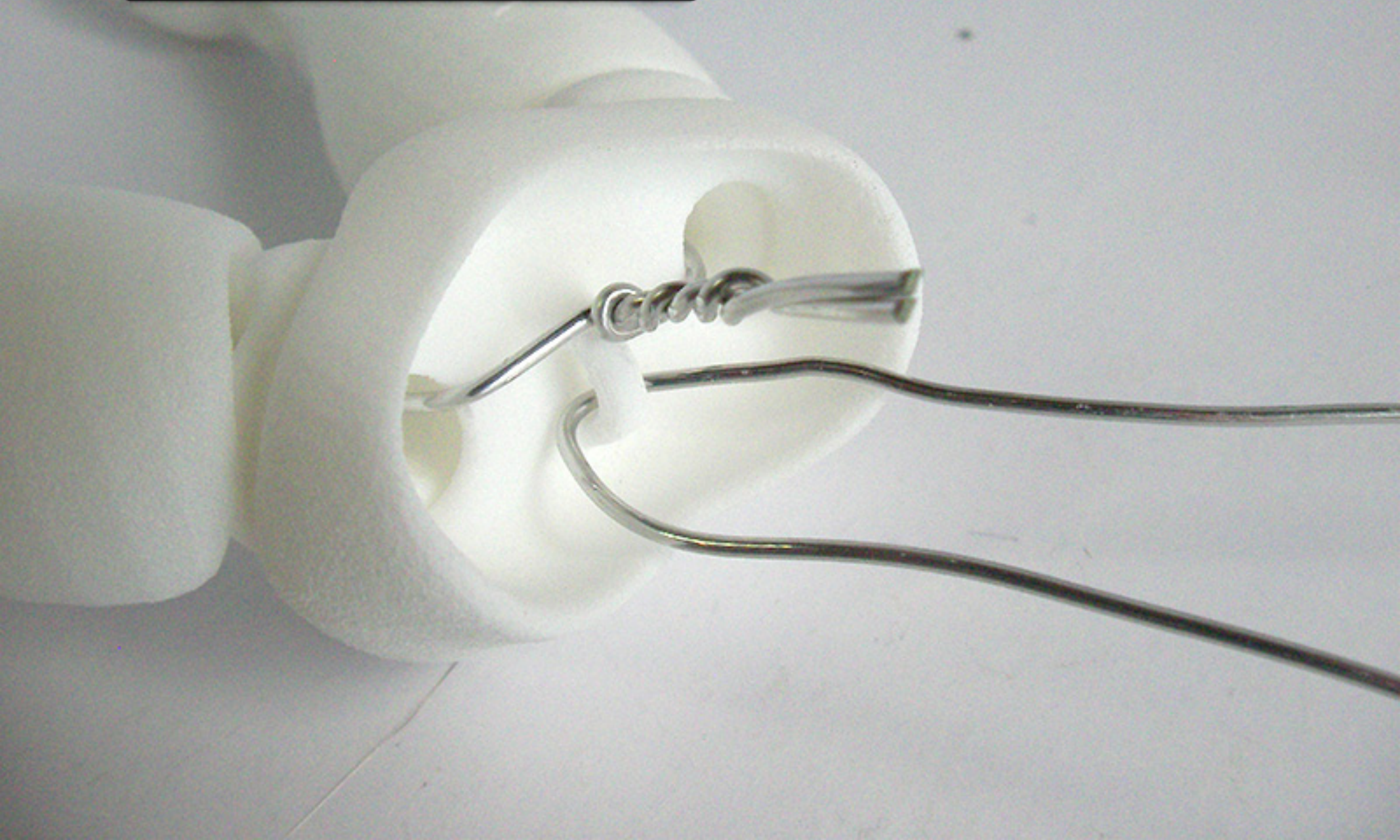
腕を下げた状態でまとめるとプラプラ感が少なくなります。

・胴体用の針金を真ん中で軽く曲げあたりを付けます。

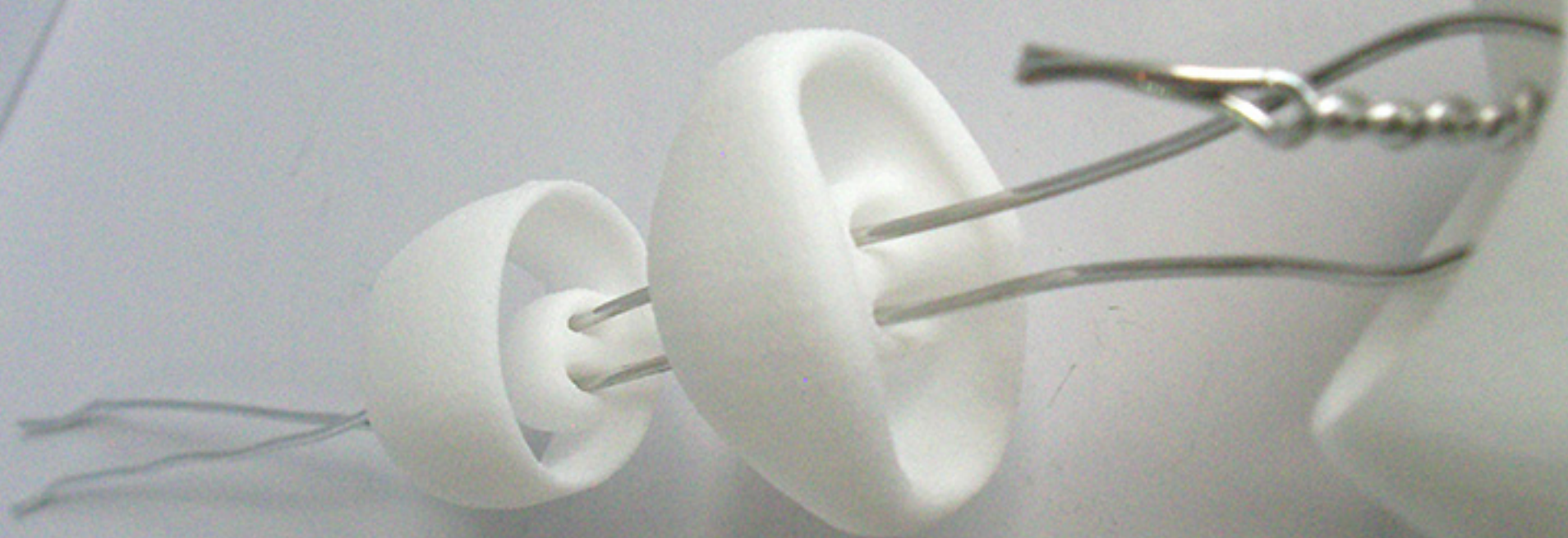




・両足のついた腰パーツのリング部分に  
胴体用の針金を通します。



・胴体用の針金に お腹上・下パーツ を通します。

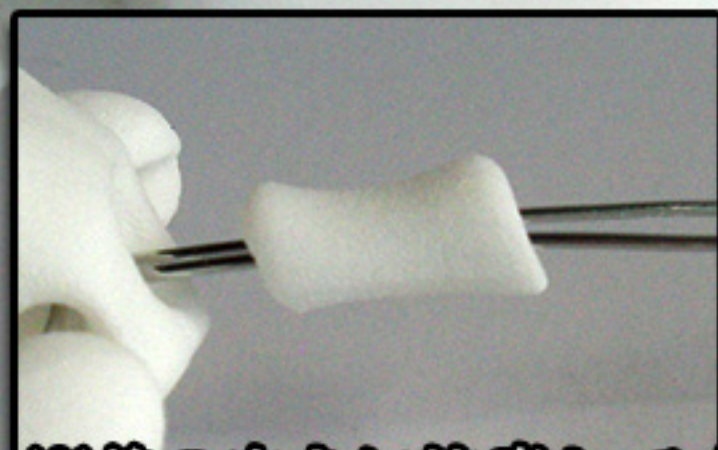


お腹パーツの向きは通す穴が奥になります。



• 胴体用の針金に 腕の付いた胸パーツ を通します。

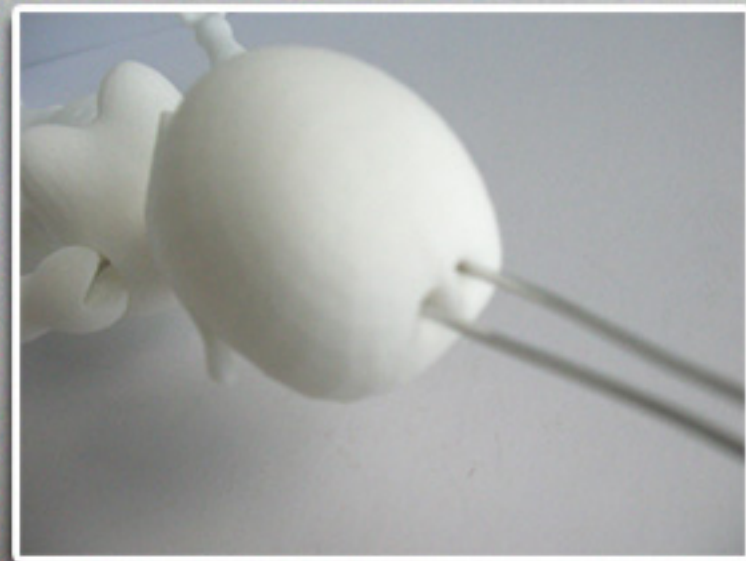
・胴体用の針金に 首パーツ を通します。



※首の向きに注意してください。

頭部と接触する部分が大きめになっています。

・胴体用の針金に 頭パーツ を通します。



※首の二つ穴から頭頂部の二つ穴に通します。

・頭頂部から出した胴体用の針金をねじって纏めて完成です。





ぷらりん完成景





■**ご注意**■

・針金の取り扱いには十分注意して組み立ててください。

・パーツが小さいので小さいお子さんがいる方は  
子供の手の届かないところで保管・管理してください。

けがなどされた場合責任をとることは出来ません。

たべごろさいん。

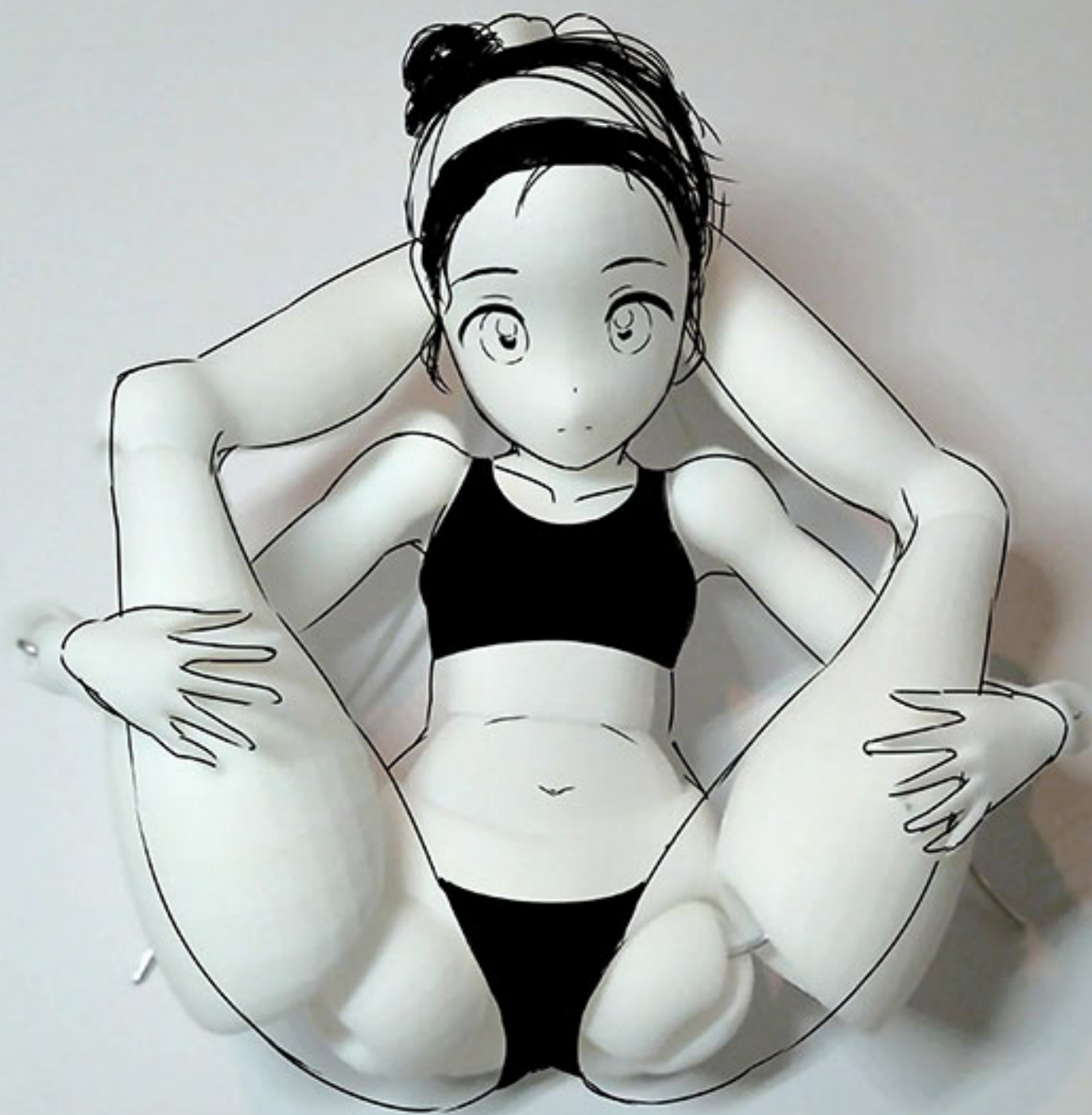




たべごろさいん。



たべとろさいん。



たべとろさいん。